

## besonderes Fischereirecht auf der Schlei!

**Zusätzlich zum gültigen Jahresfischereischein benötigt der Angler einen Erlaubnisschein, der bei den Ämtern und in Angelgeschäften erworben werden kann.**

Bei weiteren Fragen wenden Sie sich bitte an die

Wasserschutzpolizeistation Kappeln  
Gerichtsstraße 1  
24376 Kappeln

Telefon: 04642 - 9655902

Fax: 04642 - 96559229

Oder besuchen Sie uns auf unserer Homepage

[www.wasserschutzpolizei.schleswig-holstein.de](http://www.wasserschutzpolizei.schleswig-holstein.de)

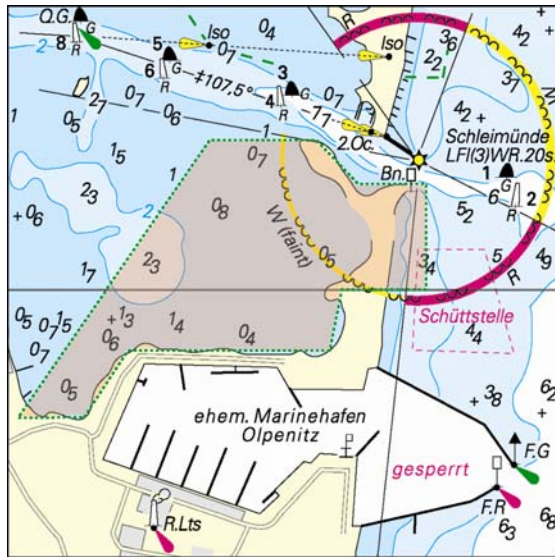
PÖB Flbg 6/2009

## Wassersport & Freizeit



## Die Ostseeküste und Schlei

Informationen zu Naturschutz und Fischerei



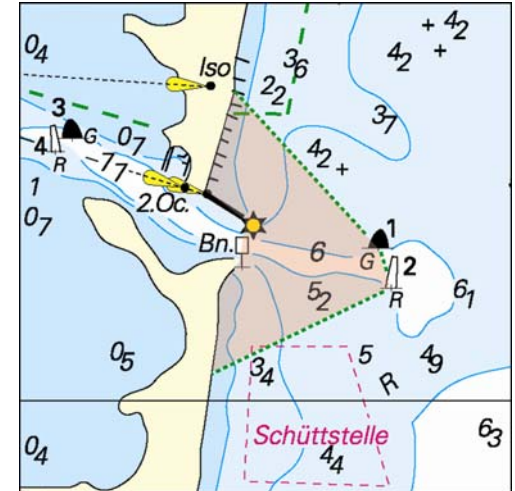
### Naturschutzgebiet Olpenitz

**Verboten:**  
 Betreten der Landflächen,  
 Anlanden,  
 Baden und Angeln von Land  
 aus.

näher als 200 m zum  
 Schutzgebiet:  
 Ballone, Flugmodelle und  
 Drachen steigenlassen.

### Fischereischonbezirk Schleimünde

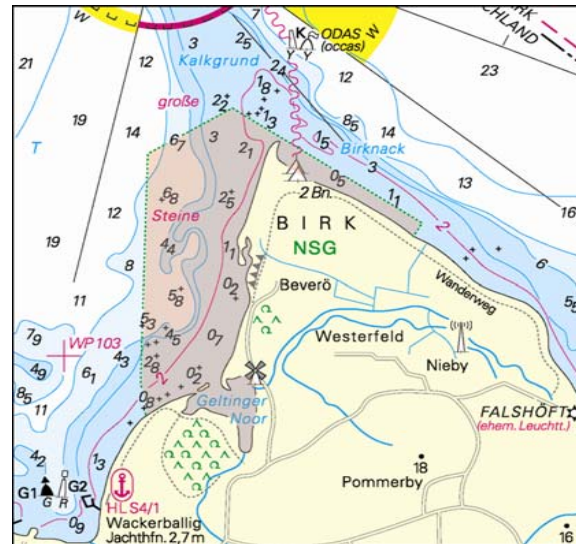
ganzjähriges  
 Fangverbot.  
 Ausnahme:  
 Fischfang mit  
 der  
 Handangel  
 von Land aus.



### Eckernförde: Kranzfelder Hafen

**Befahr-, Anker- und  
 Fischereiverbot  
 im Bereich von 50 m  
 von der Kaikante lt.  
 Beschilderung**

### Naturschutzgebiet Geltinger Birk



**Verboten:**  
 Baden und Tauchen mit Tauchgeräten,  
 Flugmodelle mit eigenem Antrieb zu betreiben,  
 Schiffsmodelle fahren lassen,  
 das Naturschutzgebiet außerhalb der Wege zu  
 betreten.

**Geltinger Noor:**  
 absolutes Befahrverbot für Wasserfahrzeuge.